



Für eine nachhaltige Entwicklung ist Bildung essentiell. Sie versetzt Menschen in die Lage, Entscheidungen für die Zukunft zu treffen und abzuschätzen, wie sich eigene Handlungen auf künftige Generationen oder das Leben anderer auswirken.

Wenn Weiterbildung nachhaltig Spuren hinterlässt



Tanja Löschhorn

Schulleitung WISSEN.PLUS
WISSEN.PLUS, Höhere Fachschule für Medizinische Weiterbildungen
Seefeldstrasse 7, 8008 Zürich, www.wissenplus.ch

Viele Ereignisse prägen einen Menschen und formen seine Persönlichkeit. Auch eine Schule hinterlässt unauslöschliche Spuren. Bildung ist das, was bleibt, auch wenn wir vieles andere wieder vergessen haben. Die Bildungsstätte soll in der Entwicklung einer angehenden Medizinischen Praxiskoordinatorin (MPK) intellektuelle, soziale und emotionale Spuren hinterlassen. Hierfür benötigt eine gute Schule nicht nur motivierte Lehrpersonen und eifrige Studierende, sondern auch eine gute und moderne Infrastruktur.

Was macht eine gute Schule aus? Ein Ort, wo Studierende optimal gefordert und gefördert werden, wo motivierte und enthusiastische Lehrpersonen ihre Arbeit immer wieder überdenken, überprüfen und

optimieren. Wichtig ist auch eine gute Schulleitung, welche mit fachlicher, sozialer und emotionaler Unterstützung die Lehrpersonen entlastet und ein gesundheitsförderliches Schulklima schafft, das sich unterstützend auf die Selbstentwicklung der Lehrkräfte und somit auf erhöhte Qualität im Unterricht und auf die Studierenden auswirkt. Optimale Arbeitsbedingungen ergänzt durch eine moderne und gut funktionierende Infrastruktur sind weitere wichtige Faktoren, welche die Lehrpersonen entlasten, damit sie sich auf ihr Kerngeschäft konzentrieren können. Die Studierenden sollen Raum erhalten, wo sie nach dem Warum, Wieso, Woher und Wohin fragen können und Antworten auf diese Fragen erhalten. Die Anforderungen an Lehrpersonen, Studierende und Schulen sind analog zur Gesellschaft und zur Berufswelt gestiegen. Sie werden von Tag zu Tag komplexer und vielschichtiger. Wir alle bauen an unserer Zukunft, wollen optimal lernen, uns bestmöglich entfalten und weiterentwickeln.



Modulstart Frühling
29. April 2021

Modulstart Herbst
08. September 2021

Moduldauer
48 Lektionen, 6 Kurstage

DIABETES-MODULE 2021
Behandlung von Langzeitpatienten

Anmelden können Sie sich telefonisch,
per E-Mail oder über unsere Webseite



In der Weiterbildung zur Medizinischen Praxiskoordinatorin werden Studierende in unterschiedlichen Modulen zu zukunftsfähigem Denken und Handeln befähigt. Sie lernen einerseits durch die Module Praxismanagement, Personalführung und Qualitätsmanagement, wie unternehmerisches Denken und Handeln nur mit Nachhaltigkeit als Maxime langfristig funktionieren kann. Andererseits befähigen die Chronic Care Management-Module und weitere klinische Module wie z.B. das Diabetes-Modul die MPA, zielgerichtete Interaktionen mit PatientInnen zu gestalten. Sie sind damit in der Lage, im Rahmen der neuen patientenzentrierten Versorgungsmodelle, ihre PatientInnen individuell und gezielt durch Schulungen im Selbstmanagement zu fördern und deren Lern- und Entwicklungsprozess zu begleiten. So entlastet die MPK die Ärzteschaft vielseitig und fundiert im anspruchsvollen Tagesgeschäft.

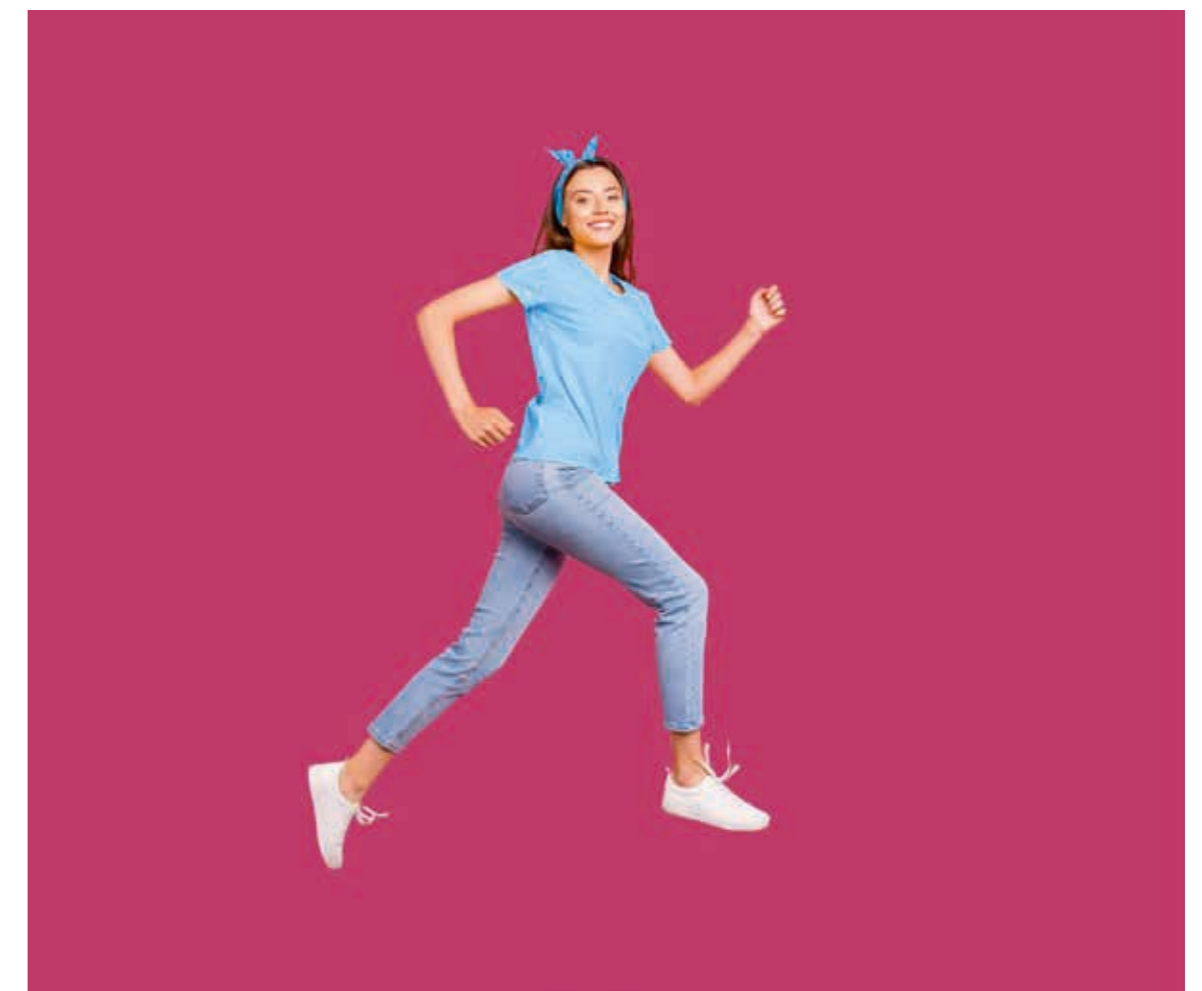
Planen Sie Ihren nächsten Karriereschritt

Sie fühlen sich im Joballtag gefangen? Ihre Aufgaben langweilen Sie? Abwechslung fehlt Ihnen und Sie können Ihre spezifischen Talente nicht entfalten? Gute Gründe, die für den nächsten Karriereschritt spre-

chen. Wenn die Unzufriedenheit mit Ihrer aktuellen Tätigkeit wächst, ist der Zeitpunkt für eine berufliche Neuorientierung und Weiterentwicklung gekommen. Machen Sie den ersten Schritt - Lenken Sie Ihre berufliche Karriere in die richtige Richtung.

Lassen Sie sich bei der Entscheidungsfindung unterstützen, z.B. mit einem persönlichen Beratungsgespräch durch die Bildungs- und Modulanbieter. In einem persönlichen Gespräch prüfen diese gemeinsam mit Ihnen Ihre Qualifikationen und Fähigkeiten, erörtern mit Ihnen Ihre Entwicklungsmöglichkeiten und beraten Sie kompetent und individuell bezüglich Fragen zur Weiterbildung und den einzelnen Modulen.

Ein chinesisches Sprichwort besagt "Auch eine Reise von tausend Meilen beginnt mit dem ersten Schritt". Setzen Sie auf die modular konzipierte Weiterbildung zur Medizinischen Praxiskoordinatorin mit eidg. FA, sie ist das Fundament für die weitere Karriere jeder MPA.



Auch eine Reise von tausend Meilen beginnt mit dem ersten Schritt.